

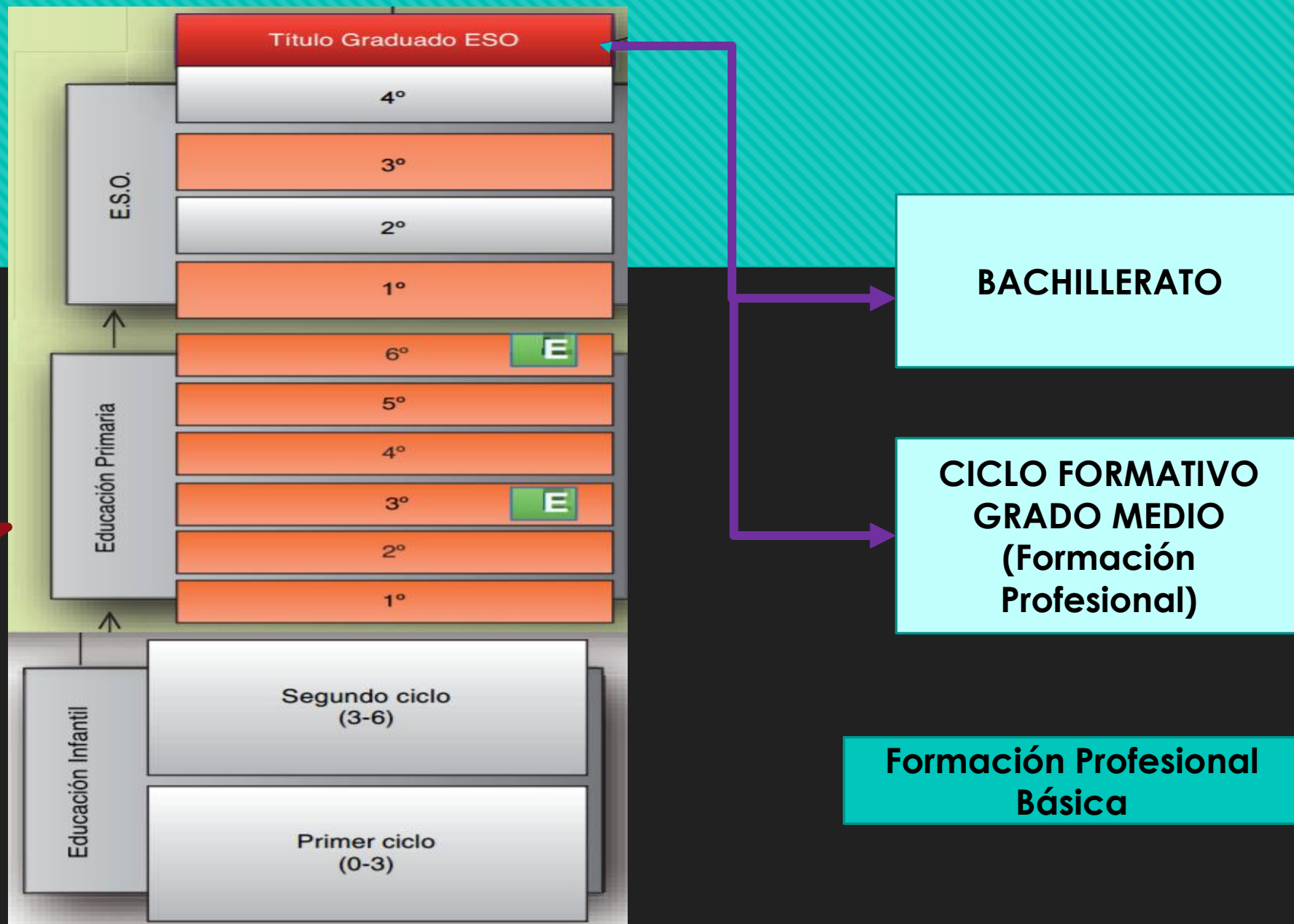
Pasar al IES



¿Qué eso
de la
E.S.O.?



**3-12
julio**



PRIMARIA

LENGUA

MATEMÁTICAS

CIENCIAS NATURALES

CIENCIAS SOCIALES

INGLÉS

EDUCACIÓN FÍSICA

MÚSICA

PLÁSTICA

RELIGIÓN/VALORES

TUTORÍA

PRIMARIA

LENGUA

MATEMÁTICAS

CIENCIAS NATURALES

CIENCIAS SOCIALES

INGLÉS

EDUCACIÓN FÍSICA

MÚSICA

PLÁSTICA

RELIGIÓN / VALORES

TUTORÍA

E.S.O.

LENGUA

MATEMÁTICAS

BIOLOGÍA Y GEOLOGÍA

GEOGRAFÍA E HISTORIA

INGLÉS

EDUCACIÓN FÍSICA

MÚSICA

EDUCACIÓN PLÁSTICA, VISUAL Y
AUDIOVISUAL

RELIGIÓN / VALORES

TUTORÍA

TALLER MATEM./ TALLER LENGUA / FRANCÉS

E.S.O.	Horas/Semana
LENGUA	5
MATEMÁTICAS	4
BIOLOGÍA Y GEOLOGÍA	3
GEOGRAFÍA E HISTORIA	3
INGLÉS	3
EDUCACIÓN FÍSICA	2
MÚSICA	3
EDUCACIÓN PLÁSTICA, VISUAL Y AUDIOVISUAL	3
RELIGIÓN / VALORES	1
TUTORÍA	1
TALLER MATEM./ TALLER LENGUA / FRANCÉS	2
Total →	30

LOS
CAMBIOS...

... Y CÓMO
AFRONTARLOS



Cambio de horario

PUNTUALIDAD

Recreos

SUEÑO

ALMUERZO

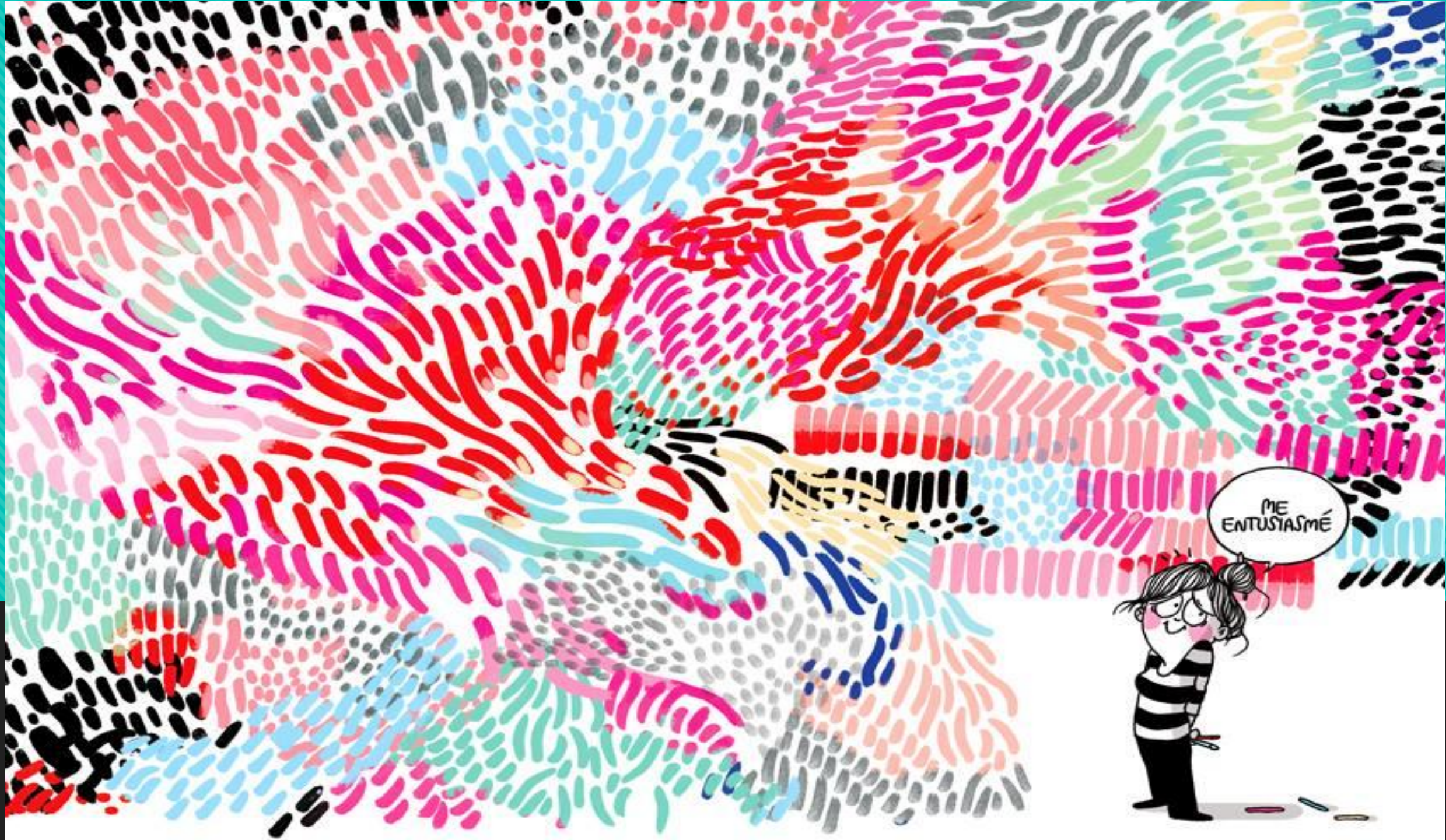
¿Y si necesito algo?

AMIGOS

TUTORA

Departamento
de Orientación

FAMILIA



ME
ENTUSIASMÉ

